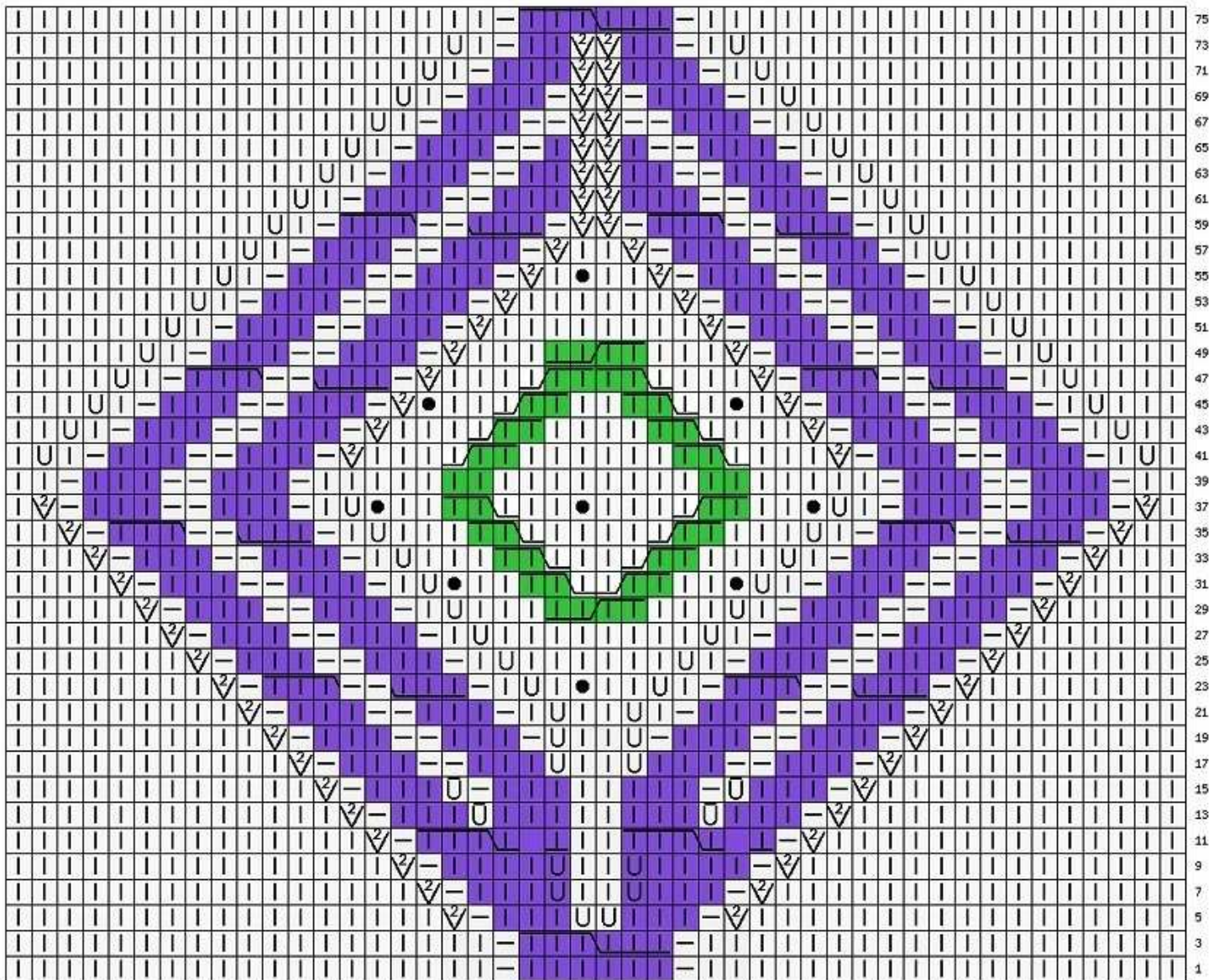


Вся информация по **активной** ссылке:

<http://mslanavi.com/2015/02/originalnyj-pulover-spicami-ot-alexander-mcqueen/>

Схема к центральному арану:



Условные обозначения (схема составлена на tamica.ru):

- | | | |
|---|--|--|
| | - лицевая петля | В 11м ряду в переплетение в косе нужно добавить одну петлю - легче всего из 1 петли вязать две лицевых - простую и скрещенную |
| — | - изнаночная петля | Переплетения в косе идут таким образом, чтобы 2 изнаночные петли оставались в центре - для этого снять на всп спицу 3 лиц. петли перед работой, снять на вторую вспомогательную спицу 2 изн. петли за работой, вязать 3 лиц., 2 изн., 3 лиц. |
| U | - 1 накид | |
| V | - 2 п. провязать вместе лиц. | |
| • | - 1 "шишечка", т.е. из 1 п. вывязать 5 п. попеременно *1 лиц., 1 лиц. скрещ. *, работу повернуть, 5 лиц., повернуть, 5 изн., повернуть, 5 лиц., снова повернуть, 5 изн., затем протянуть 5-ю п. через 4-ю, 3-ю, 2-ю и 1-ю. | |
| U | - 1 накид, в изн. ряду вязать лиц. | |

Elissiya

Переводы с иностранных языков и авторские схемы от Elissiya предназначены только для подписчиков блога. Они частично отсутствуют в свободном доступе и находятся в Рассылке. Оставайтесь на связи, чтобы всегда получать их прямо на имейл!