

Модель 5: [Шарф-воротник «Зимний листопад»](#)  
от <http://mslanavi.com>, Блог «Вяжем с Ms Lana Vi»

Февраль 5, 2011 | Автор: [Ms Lana Vi](#)

Рубрика: Вязаные шарфы



**Необходимо**

Пряжа: Bergere de France, Barisienne  
– 100% акрил  
Расход: 90 гр  
Длина: 50гр/140 м  
Спицы: чулочные - № 4, круговые -  
№ 5.

**Шарф:**

Диаметр – 35 см,  
Высота – 30 см.

Для более легкого восприятия информации, перейдите на блог и  
ознакомьтесь с мастер-классом.

**Не забудьте оставить свое впечатление на блоге здесь:**

<http://mslanavi.com/2011/02/sharf-vorotnik-zimnij-listopad/>

<sup>1</sup> Мне будет очень приятно!

Если у Вас возникаю вопросы, всегда можете задать их тоже в комментариях  
к шарфу.

**6-я модель – черный шарф. До встречи!**

Модель 5: [Шарф-воротник «Зимний листопад»](http://mslanavi.com)  
от <http://mslanavi.com>, Блог «Вяжем с Ms Lana Vi»



**Диаметр – 35 см**

**Высота – 30 см**

**Вам потребуется**

100 г белой пряжи Bergere de France «Barisienne» (100% акрил, 50 г/140 м), чулочные спицы №4 и круговые спицы №5.

**Переплетения**

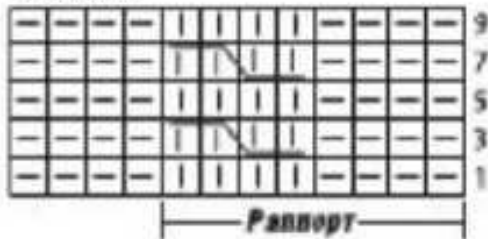
Жгут по схеме 1, узор по схеме 2, кайма по схеме 3.

**ОПИСАНИЕ РАБОТЫ** На чулочные спицы №4 наберите 96 п. и вяжите жгутами по схеме 1. Провязав 26 рядов, выверните работу и вяжите в обратном направлении еще 24 ряда по схеме 1, поменяв местами изнаночную и лицевую сторону изделия. Продолжите на круговых спицах №5 узором по схеме 2. Провязав 18 рядов по схеме 2, закройте петли. Свяжите кайму, для этого на спицы №4 наберите 6 п. и вяжите узором по схеме 3. Провязав 306 рядов, закройте петли. Сшейте кайму, чтоб получилось кольцо, и пришейте кайму к манишке.

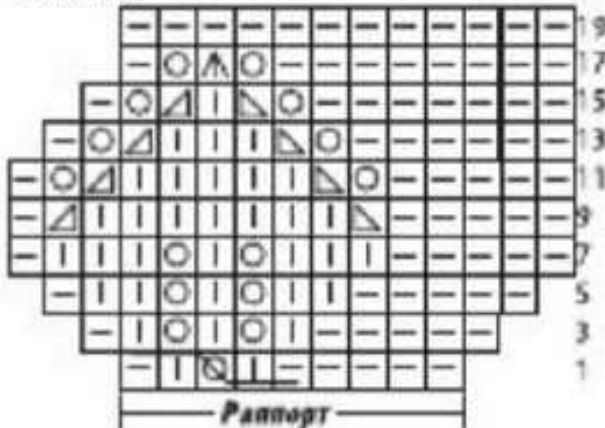
**О ПРЯЖЕ**

● Ввести в работу новый моток пряжи (в том случае, если вяжете толстой пряжей) можно следующим способом: немного расплетите волокна нити, чтобы получилось два кончика, и укоротите один конец. Так же поступите с концом второй нити. Теперь соедините и переплетите концы старой и новой нитей, при желании можно ещё прошить их иголкой.

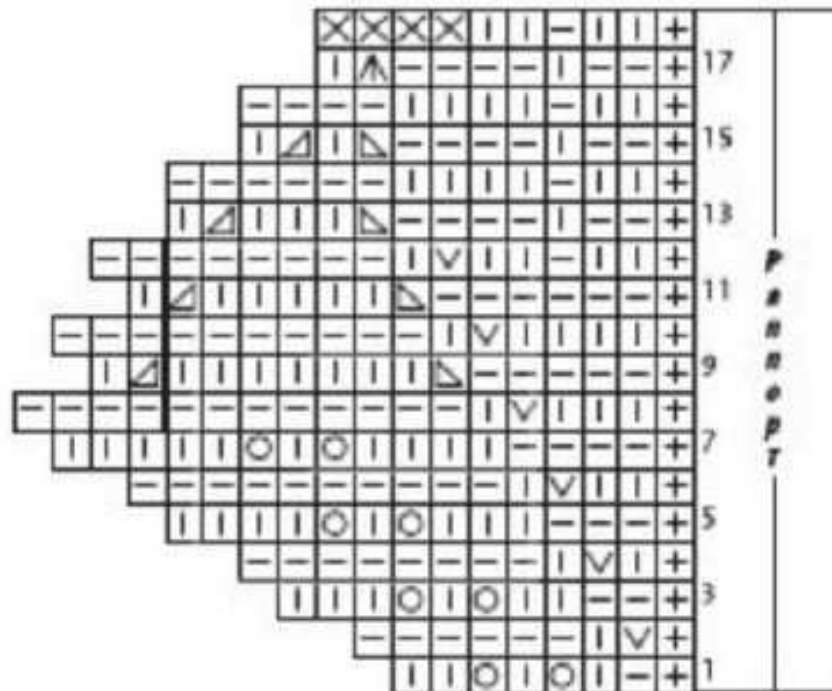
**Схема 1**



**Схема 2**



**Схема 3**



mslanavi.com

**Условные обозначения:**

☑ = 1 лицевая скрещенная из протяжки

⊗ = закрыть петлю

□ □ □ □ □ = 2 п. снять на вспомогательную спицу перед работой, 2 лиц., петли со вспомогательной спицы провязать лиц.

□ □ □ □ □ = 2 п. снять на вспомогательную спицу перед работой, 1 изн., 1 лиц., накид, петли со вспомогательной спицы провязать 1 лиц. и 1 изн.