

Модель 2: [Шарф-снуд «Синий Иней»](#)
от <http://mslanavi.com> «Вяжем с Ms Lana Vi»

Январь 23, 2011 | Автор: [Ms Lana Vi](#) |

Рубрика: Вязаные шарфы



Необходимо

Пряжа: Пряжа Bergere de France – 100% акрил (или любая другая)
Расход: 100 гр
Длина: 50 гр – 140 м
Спицы: № 6

ШАРФ

Полотно в развернутом виде:

Ширина: около 50 см
Высота: около 40 см

В сложенном виде:

Ширина: 25 см
Высота: 20 см

Набрать **112 петель** и провязать ряд изнаночными петлями, повернув вязание, это и будет лицевая гладь изделия.

1

Вяжем 1-й ряд, чередуя схемы №1 (большой жгут), №2 (средний жгут), №3 (малый жгут), каждый раз с 2 изнаночными петлями между ними. Получается:

Распределительный ряд:

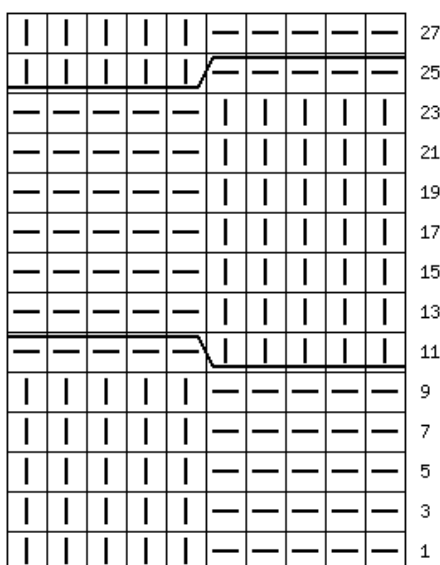
1 кр, *2 изн,

10 п. схемы №1 (5 изн + 5 лиц), 2 изн,
8 п.схемы №2 (2 изн + 4 лиц + 2 изн), 2 изн,
10 п. схемы №1 (5 изн + 5 лиц), 2 изн,
8 п. схемы №3 (8 лиц), 2 изн,
10 п. схемы №1 (5 изн + 5 лиц), 2 изн,
8 п. схемы №2 (2 изн + 4 лиц + 2 изн), 2 изн,
10 п. схемы №1 (5 изн + 5 лиц), 2 изн,
8 п. схемы №3 (8 лиц), 2 изн,
10 п. схемы №1 (5 изн + 5 лиц), 2 изн,
8 п.схемы №2 (2 изн + 4 лиц + 2 изн)*, 1 кр.;

Изнаночный ряд по рисунку и все последующие ряды изнаночной глади.

Модель 2: Шарф-снуд «Синий Иней»
от <http://mslanavi.com> «Вяжем с Ms Lana Vi»

СХЕМА 1 - БОЛЬШОЙ ЖГУТ:

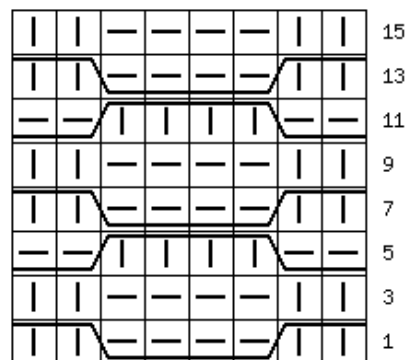


Условные обозначения :

- | - лицевая петля
- - изнаночная петля

mslanavi.com

СХЕМА 2 - СРЕДНИЙ ЖГУТ:



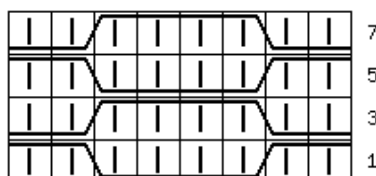
Условные обозначения :

- | - лицевая петля
- - изнаночная петля

mslanavi.com

2

СХЕМА 3 - МАЛЫЙ ЖГУТ:



mslanavi.com

Чтобы закончить снуд, перейдите по ссылке на блог и следуйте мастер-классу.

Не забудьте оставить свое впечатление на блоге здесь:

<http://mslanavi.com/2011/01/sinij-sharf-snud/>

Мне будет очень приятно!

Если у Вас возникаю вопросы, всегда можете задать их тоже в комментариях к шарфу.

3-я модель - белый шарф-снуд. До встречи!